

# بنام خداوند جان و



شرکت توسعه آهن و فولاد گل گهر

# فهرست

معرفی شرکت توسعه و آهن و فولاد

بررسی عوامل افزایش بهره وری

# معرفی شرکت

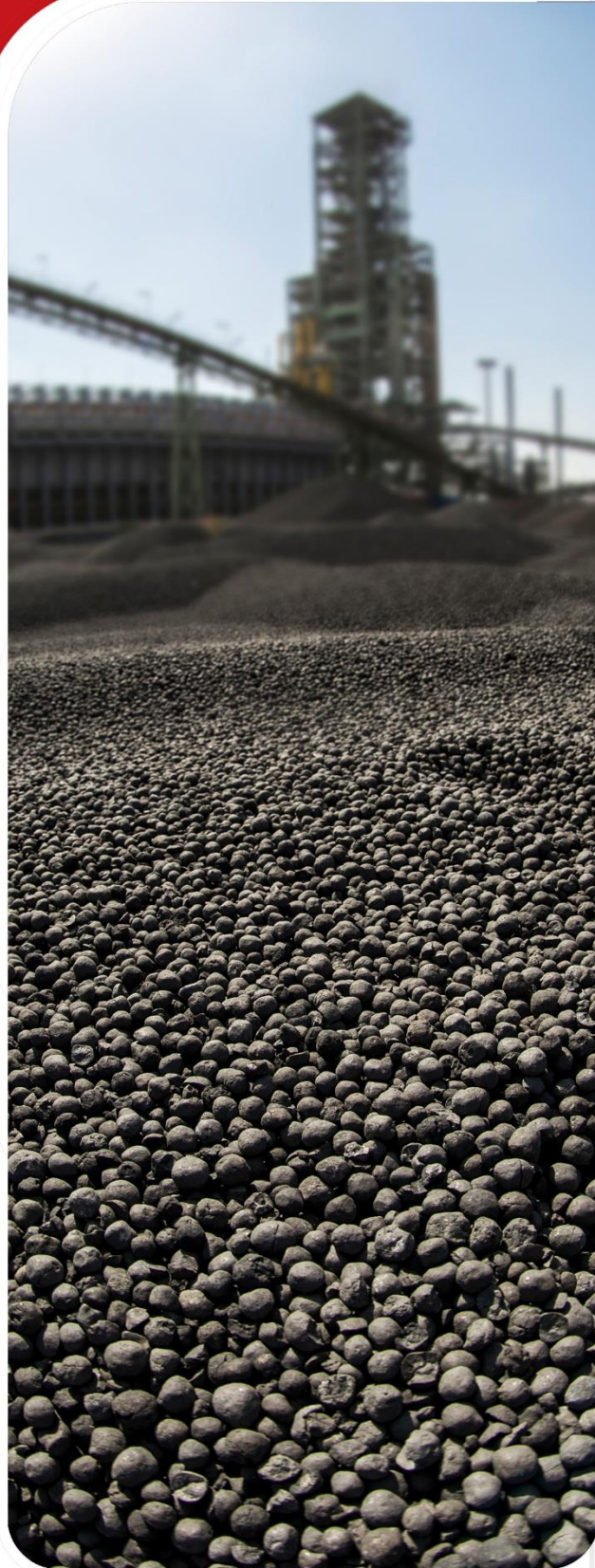
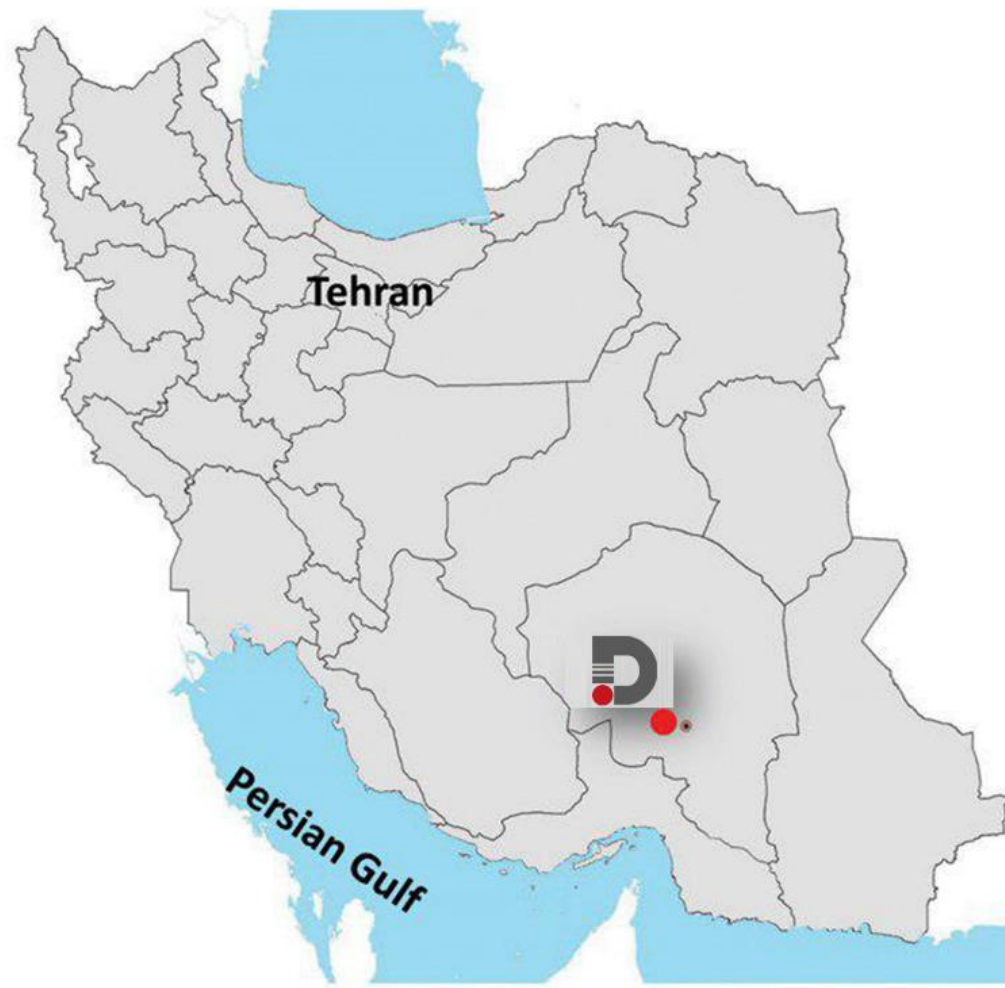
توسعه آهن و فولاد گل گهر



# معرفی شرکت

## توسعه آهن و فولاد گل گهر

شرکت توسعه آهن و فولاد گل گهر با هدف ایجاد ارزش افزوده و با توجه به معادن غنی سنگ آهن در منطقه سیرجان، در نزدیک ترین فاصله به شرکت صنعتی و معدنی گل گهر در حال فعالیت می باشد.



معرفی

واحد تولیدی



# معرفی

## واحد تولیدی



کارخانه تولید آهن اسفنجی شماره ۱ به روش میدرکس (گوهر)

ظرفیت تولید سالانه

۱/۷ میلیون تن (با تزریق اکسیژن)

میزان اشتغال زایی

۳۲۰ نفر مستقیم ۹۶۰ نفر غیر مستقیم

کارخانه تولید آهن اسفنجی شماره ۲ به روش میدرکس (کوثر)

ظرفیت تولید سالانه

۲ میلیون تن (با تزریق اکسیژن)

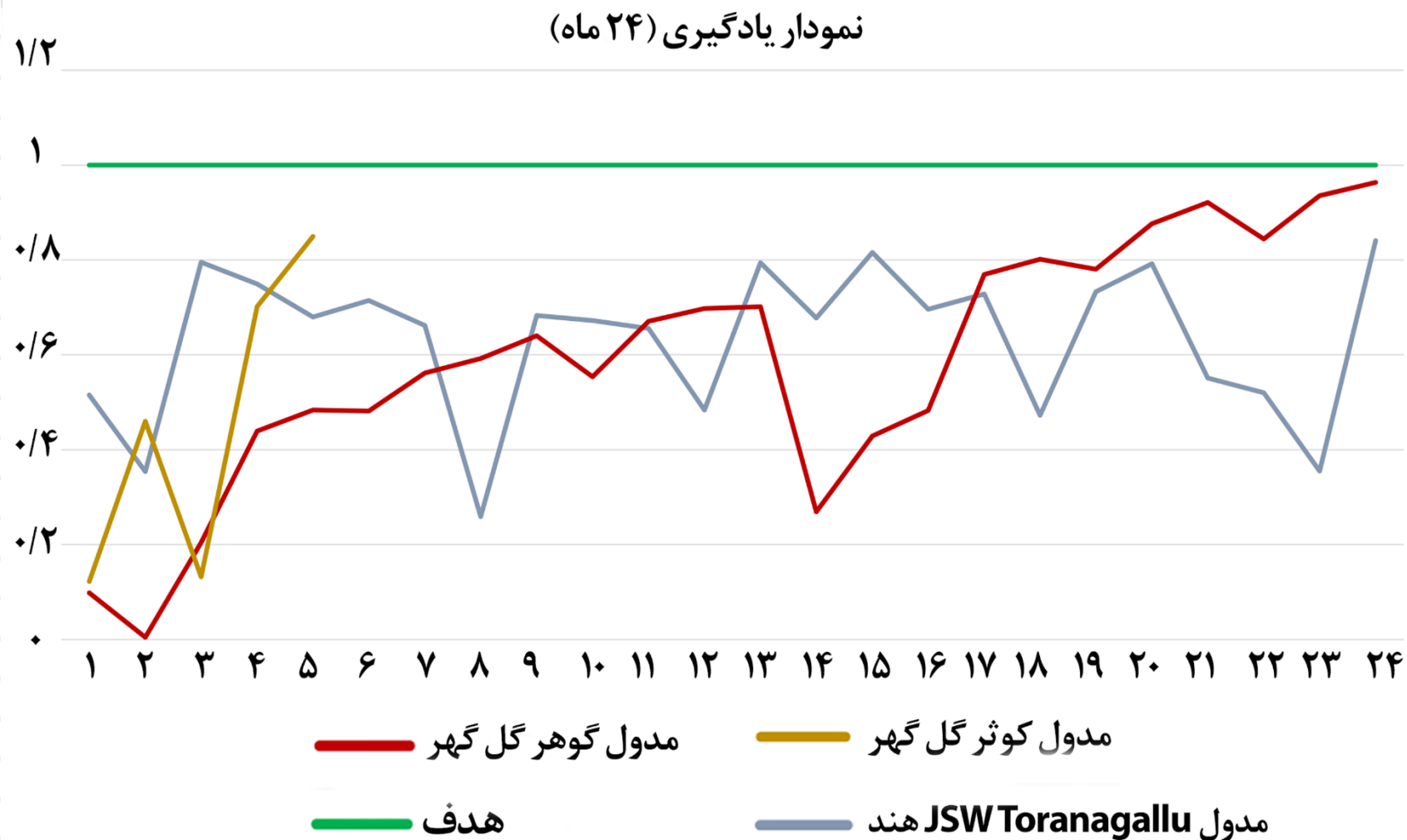
میزان اشتغال زایی

۳۶۰ نفر مستقیم ۸۸۰ نفر غیر مستقیم

# معرفی واحد تولیدی

نمودار یادگیری (Learning Curve):

مدت زمان شروع به کار واحد تولیدی تا رسیدن به ظرفیت نامی و پایداری در تولید را دوره یادگیری سازمان می نامند، مقادیر تولید در این دوره نمودار یادگیری را شکل می دهد.

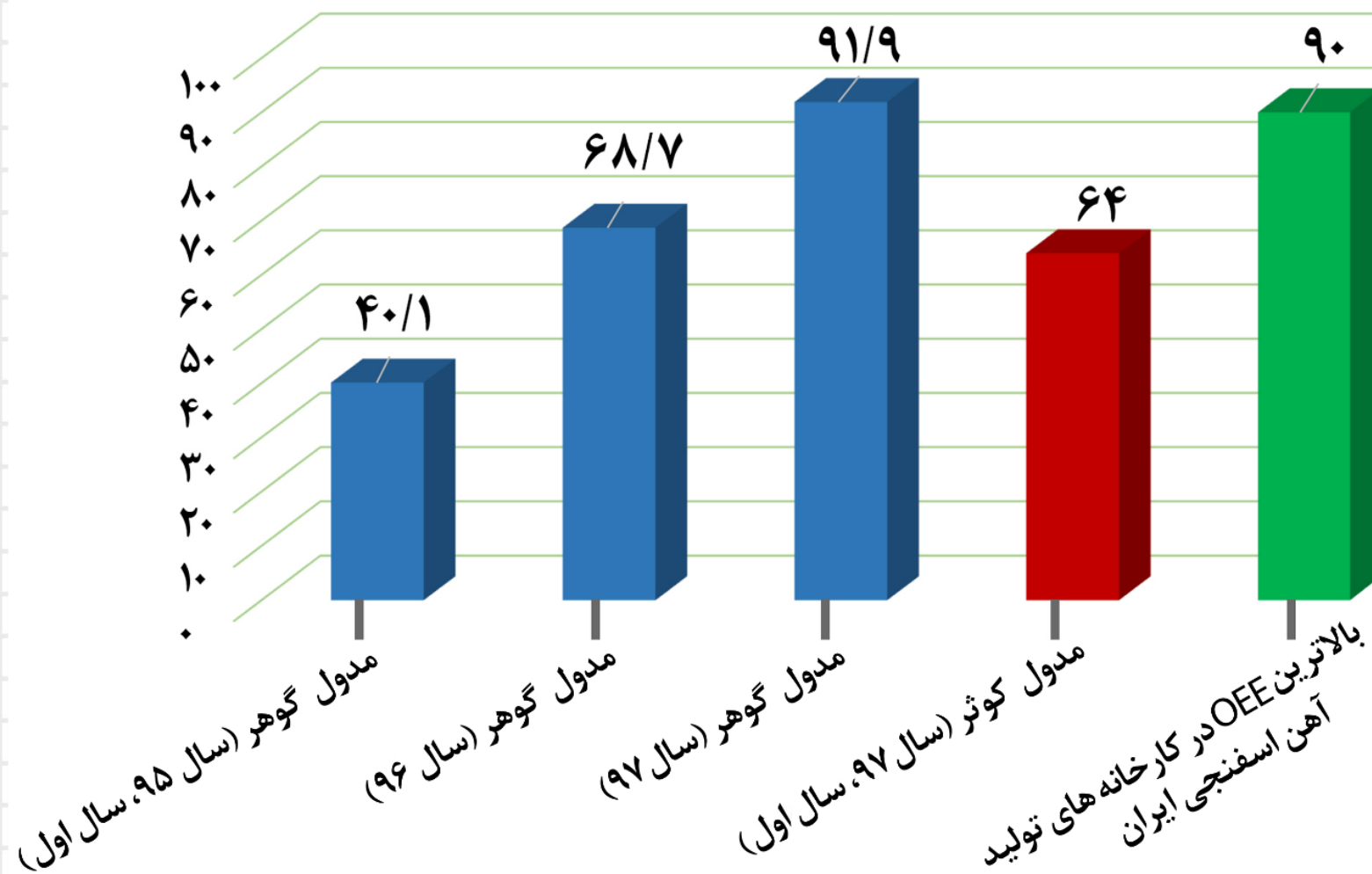


# مقایسه

## شاخص عملکرد

شاخص OEE، اثربخشی کلی تجهیزات، از ضرب سه شاخص کیفیت، قابلیت دسترسی و ضریب عملکرد حاصل می شود که نشان دهنده وضعیت کلی سیستم می باشد.

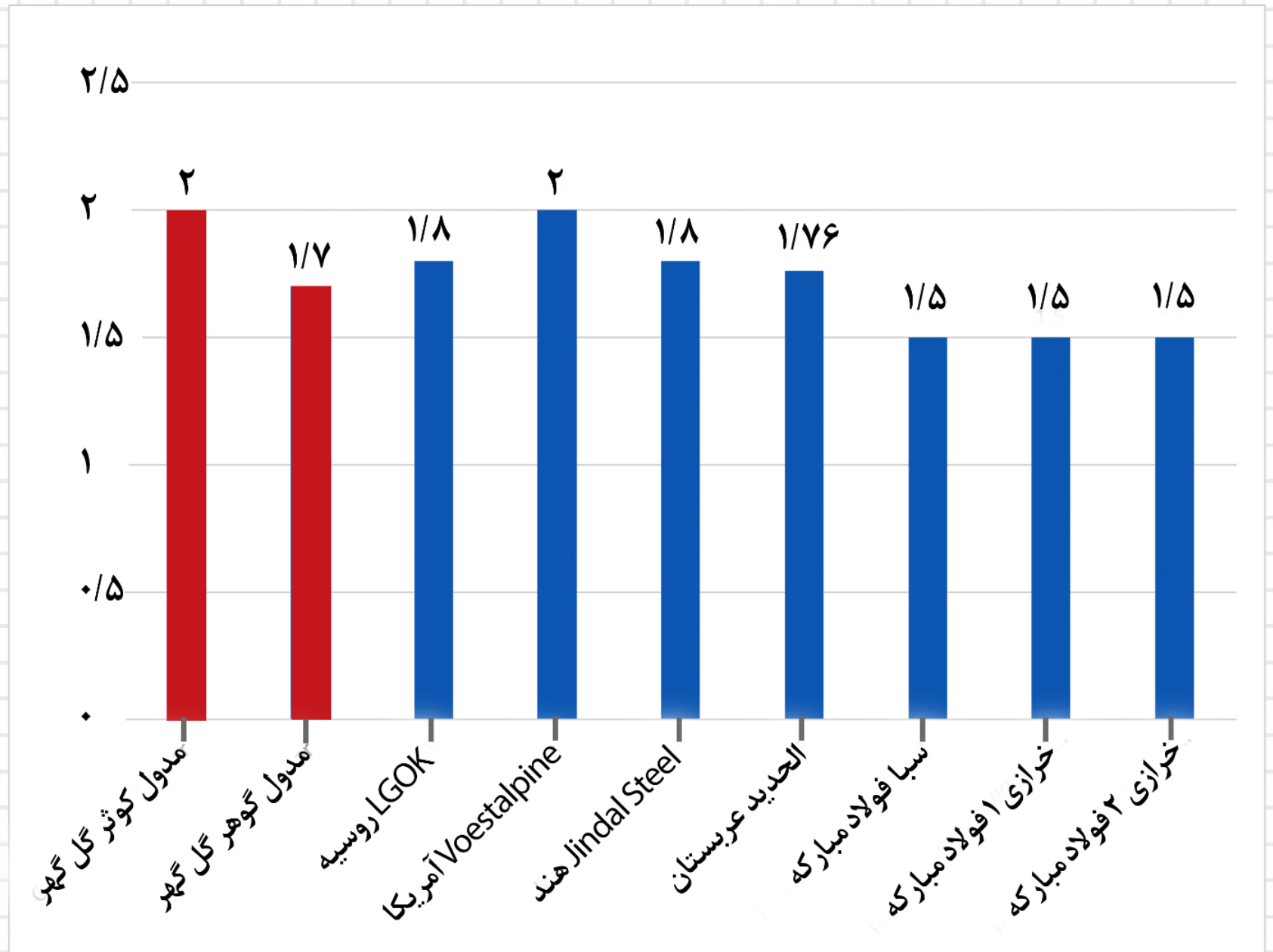
OEE (%)



# مقایسه

## ظرفیت تولید

ظرفیت تولید سالانه برخی از مگامدول های ایران و جهان (میلیون تن)



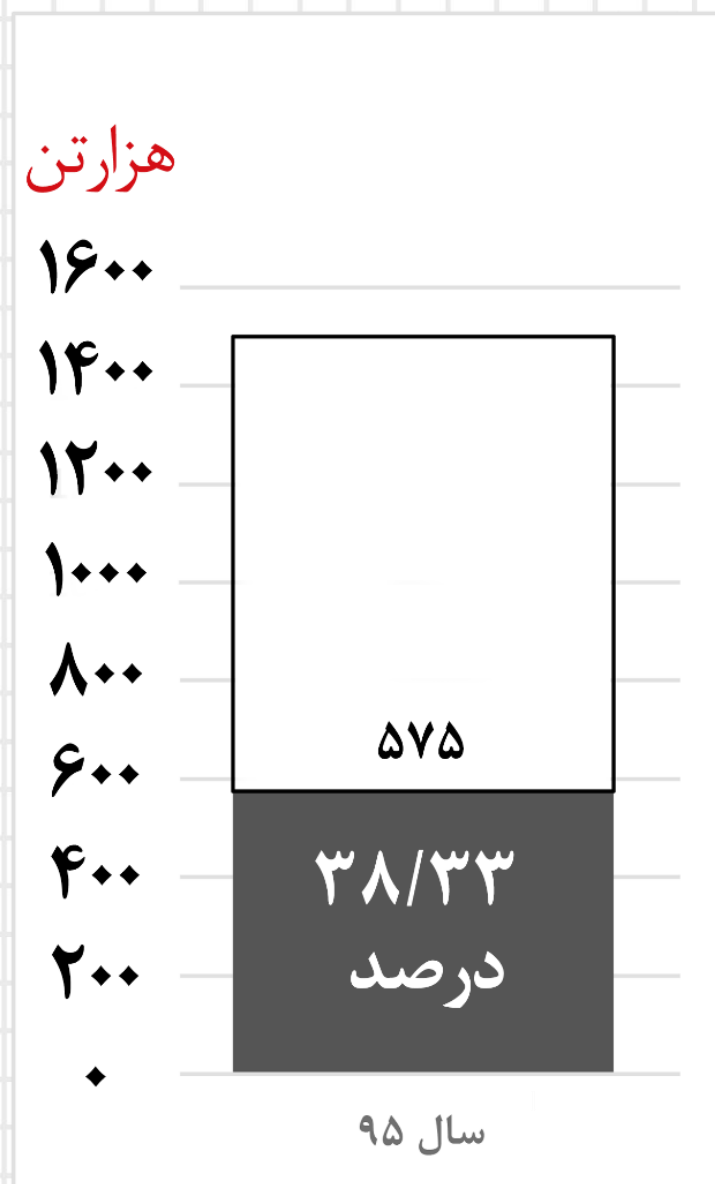
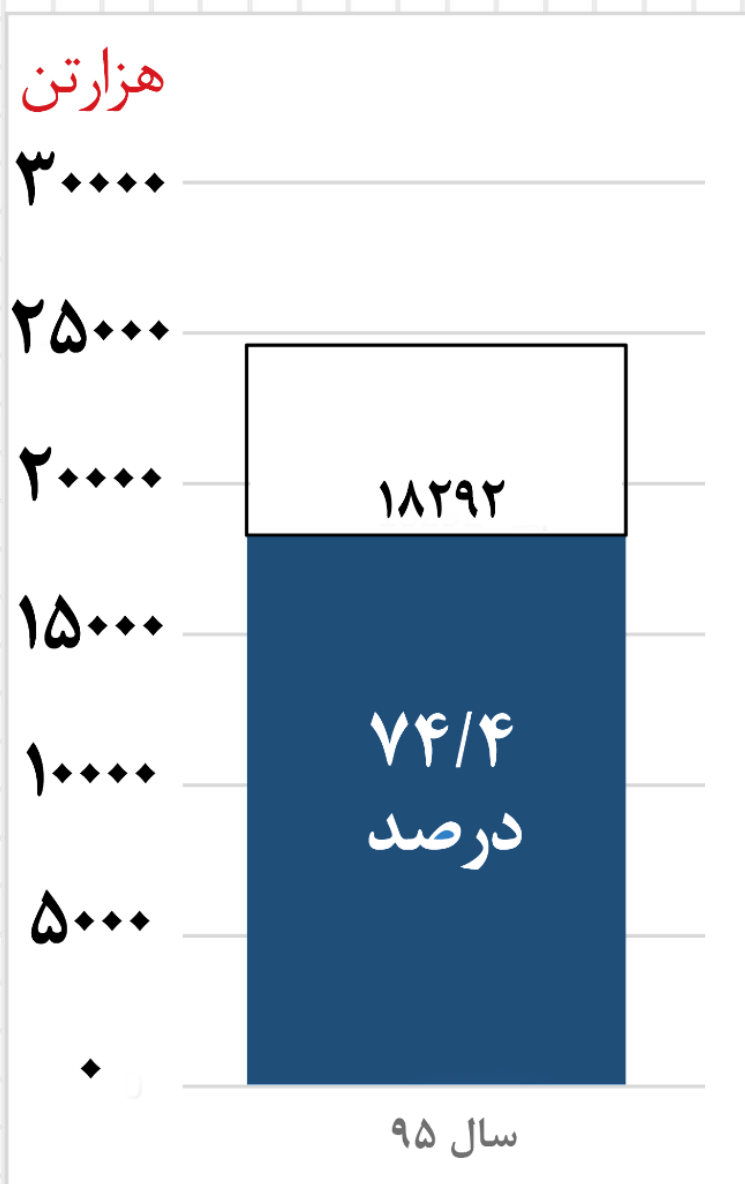
\* مقایسه ظرفیت تولید واحدهای گوهر و کوثر با واحدهای بزرگ جهان



# مقایسه

## عملکرد سال ۹۵

ضریب بهره برداری: نسبت میزان تولید به ظرفیت نامی تولید



ضریب بهره برداری تولید آهن اسفنجی کشور در سال ۹۵

ضریب بهره برداری شرکت توسعه آهن و فولاد  
گل گهر در سال ۹۵ (سال اول)



# مقایسه

## عملکرد سال ۹۶

ضریب بهره برداری: نسبت میزان تولید به ظرفیت نامی تولید

هزارتن

۳۰۰۰۰

۲۵۰۰۰

۲۰۰۰۰

۱۵۰۰۰

۱۰۰۰۰

۵۰۰۰

◆

۲۲۵۶۰

۷۶/۹  
درصد

سال ۹۶

هزارتن

۱۶۰۰

۱۴۰۰

۱۲۰۰

۱۰۰۰

۸۰۰

۶۰۰

۴۰۰

۲۰۰

◆

۱۱۶۶

۷۷/۷۳  
درصد

سال ۹۶

ضریب بهره برداری تولید آهن اسفنجی کشور در سال ۹۶

ضریب بهره برداری شرکت توسعه آهن و فولاد  
گل گهر در سال ۹۶

\*افزایش ۱۰۰ درصدی ضریب بهره برداری در سال دوم



# پیش بینی

## عملکرد سال ۹۷

ضریب بهره برداری: نسبت میزان تولید به ظرفیت نامی تولید



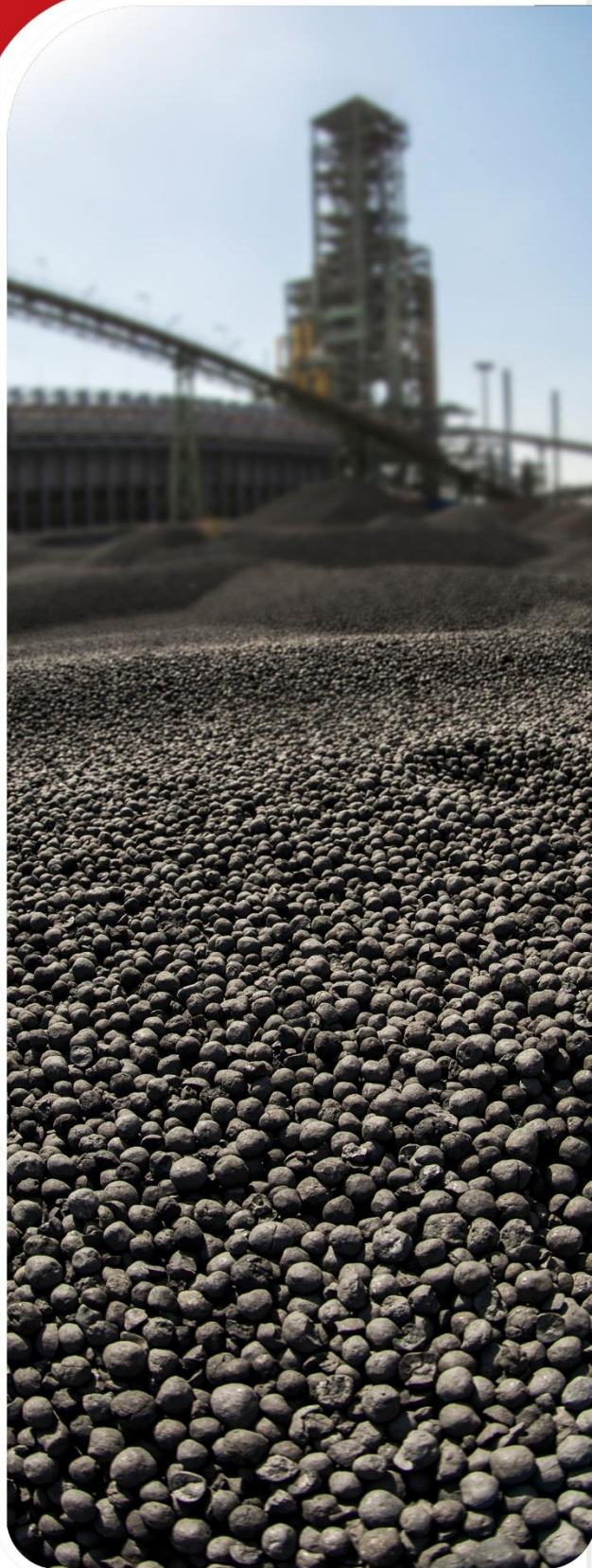
پیش بینی سال ۹۷



پیش بینی سال ۹۷

پیش بینی ضریب بهره برداری تولید آهن اسفنجی کشور برای سال ۹۷

پیش بینی ضریب بهره برداری شرکت توسعه آهن و فولاد گل گهر برای سال ۹۷



# عوامل موثر

## بر بهبود عملکرد



استفاده متوازن از تخصص و تجربه مشاوران و انگیزه و تلاش جوانان

اجرای ساختار شایسته سالاری بر مبنای عدالت محوری

ایجاد ساختار اصولی در سیستم نگهداری و تعمیرات

تشکیل مداوم جلسات بهبود

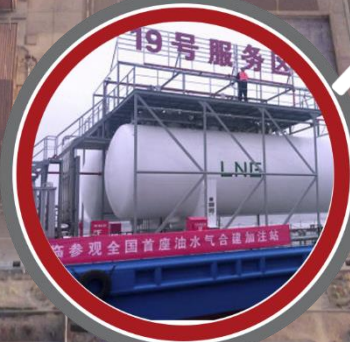
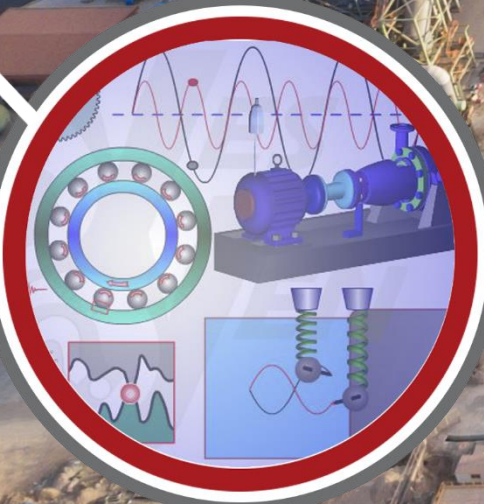
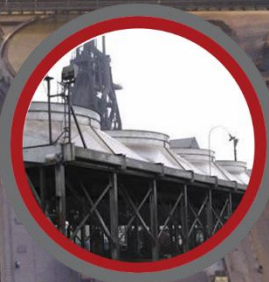
تعریف اهداف عملیاتی و پایش مستمر

افزایش تولید از طریق بهبود آماده به کاری و رشد نرخ تولید در ساعت

کاهش نرخ مصرف مواد (آب، برق و گاز)

# برنامه های آتی جهت افزایش ظرفیت و راندمان واحدهای احیاء

استقرار سیستم مدیریت اجرای تولید (MES)  
و کنترل پیشرفته فرایند (APC) جهت  
بهبود عملکرد





معرفی

پروژه های در حال اجرا



# معرفی

## پروژه های در حال اجرا

### پروژه فولاد سازی و نورد گرم

ظرفیت ۳ میلیون تن در سال

نوع محصول: انواع ورقهای کیفی و تجاری

شروع عملیات اجرایی **مهرماه** سال **۱۳۹۶** در قالب کارهای زود هنگام

زمان اجرای پروژه: **۴۲** ماه

میزان اشتغال زایی مستقیم: **۱۵۰۰** نفر



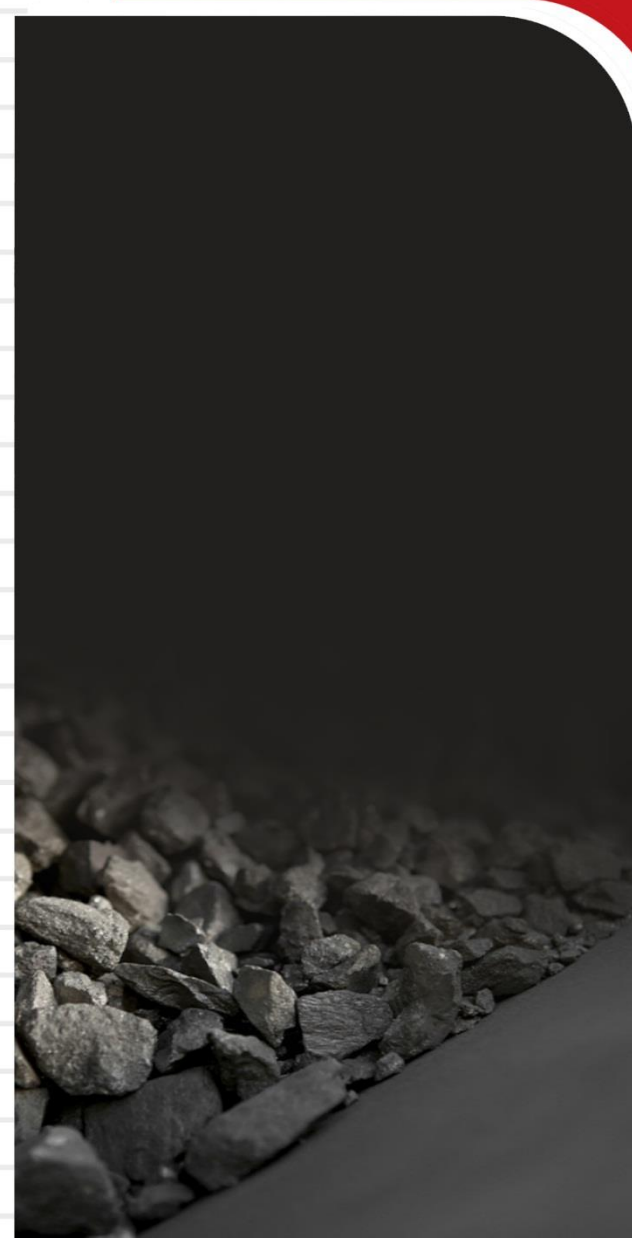
### پروژه بریکت سرد

ظرفیت: ۵۰۰ هزار تن در سال

پیشرفت کلی پروژه: ۵۵ درصد

پیش بینی اتمام پروژه: نیمه دوم سال ۱۳۹۷

مشاور: شرکت پامیدکو  
پیمانکار: مشارکت CPG



# پیشنهادات



بهره گیری از **ظرفیت های علمی** دانشگاه ها و  
شرکت های **دانش بنیان** برای ایجاد روش های نوین  
در راستای حذف مراحل میانی **تولید فولاد**

تشکیل کنسرسیوم شرکت های بزرگ فولادی کشور  
جهت سرمایه گذاری در پروژه های **تحقیق و توسعه**  
به منظور **کسب دانش و اشتراک گذاری تجارب** ناشی از آن



شرکت توسعه آهن و فولاد گل گهر

تشکر از حسن توجه شما



شرکت توسعه آهن و فولاد گل گهر

دفتر تهران: میدان آرژانتین، خیابان الوند، سی و یکم غربی، پلاک ۲۲  
تلفن: ۰۲۱-۸۸۱۹۷۶۷۰-۴ فکس: ۰۲۱-۸۸۱۹۹۴۰۳  
کارخانه: سیرجان، کیلومتر ۵۰ جاده شیراز، کیلومتر ۵ جاده اختصاصی گل گهر  
کد پستی: ۷۸/۷۹۹۹۷۳۸ تلفن: ۰۳۴-۴۱۴۲۴۱۹۲-۳

**GOLGOHAR IRON & STEEL DEVELOPMENT CO.**